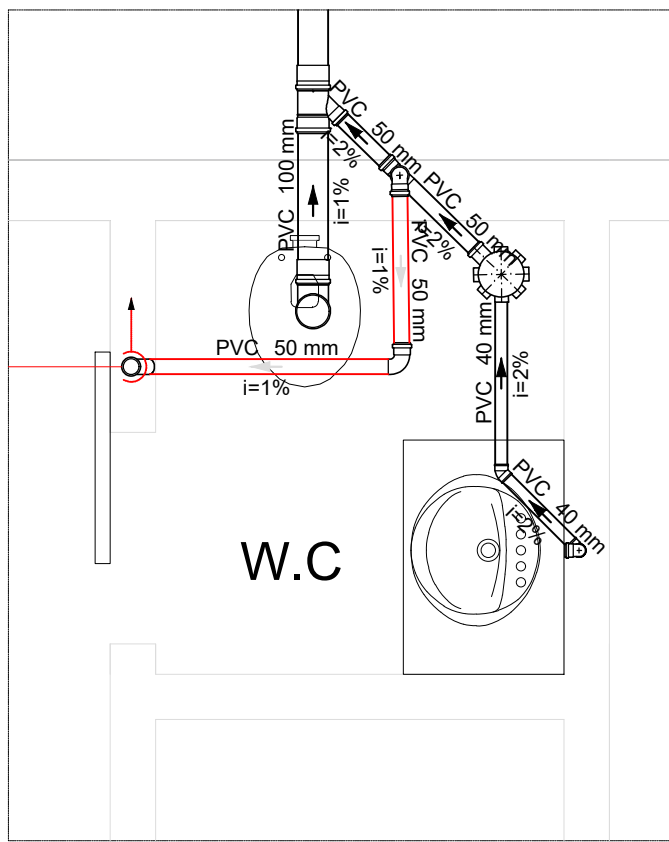


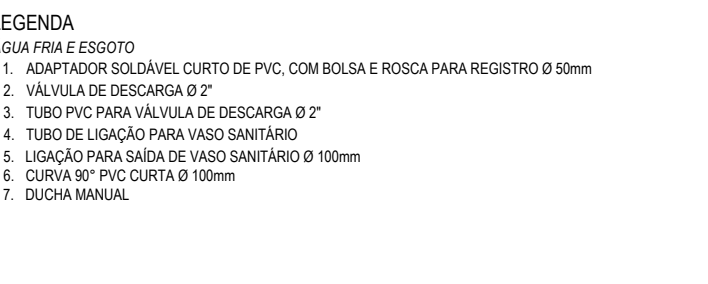
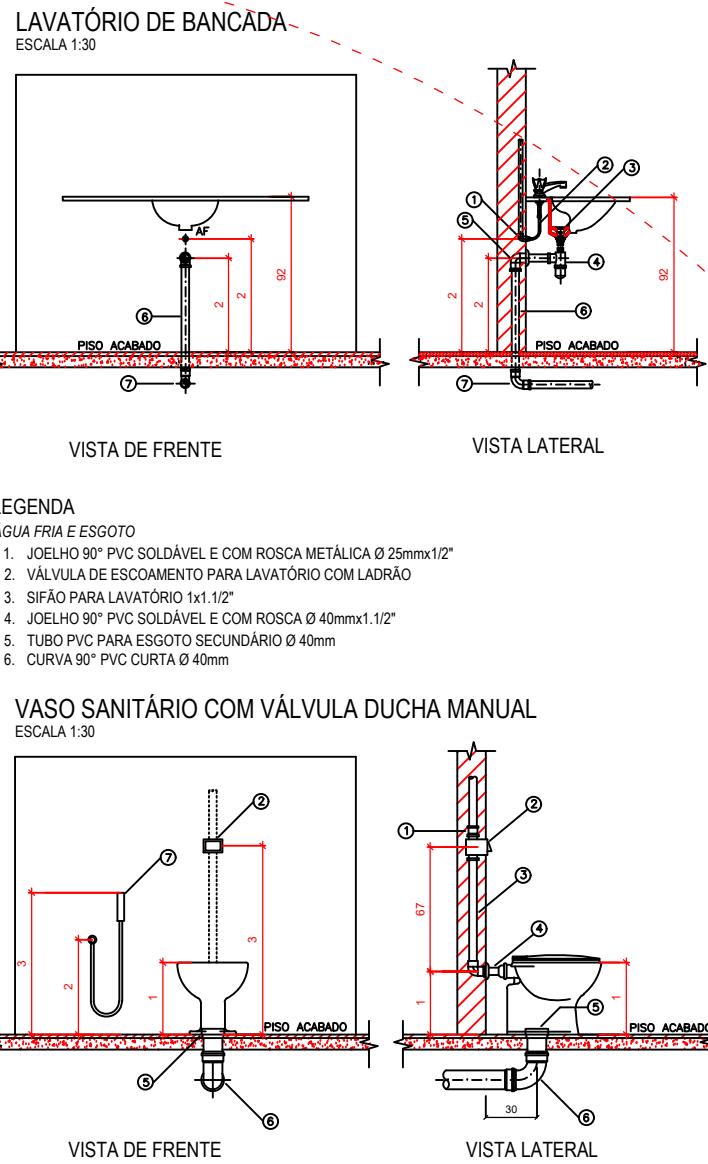
PROJETO SANITÁRIO- GUARITA
ESCALA: 1/75

Legenda - PAVIMENTO TERREO	
	Caixa Sifonada
	Curva 45 Longa para Esgoto Sanitário- sobre
	Curva 90 curta
	Joelho 45
	Junção simples
	Lavatório Residencial com sifão
	Ramais de Ventilação
	Vaso Sanitário c/ curva 90°

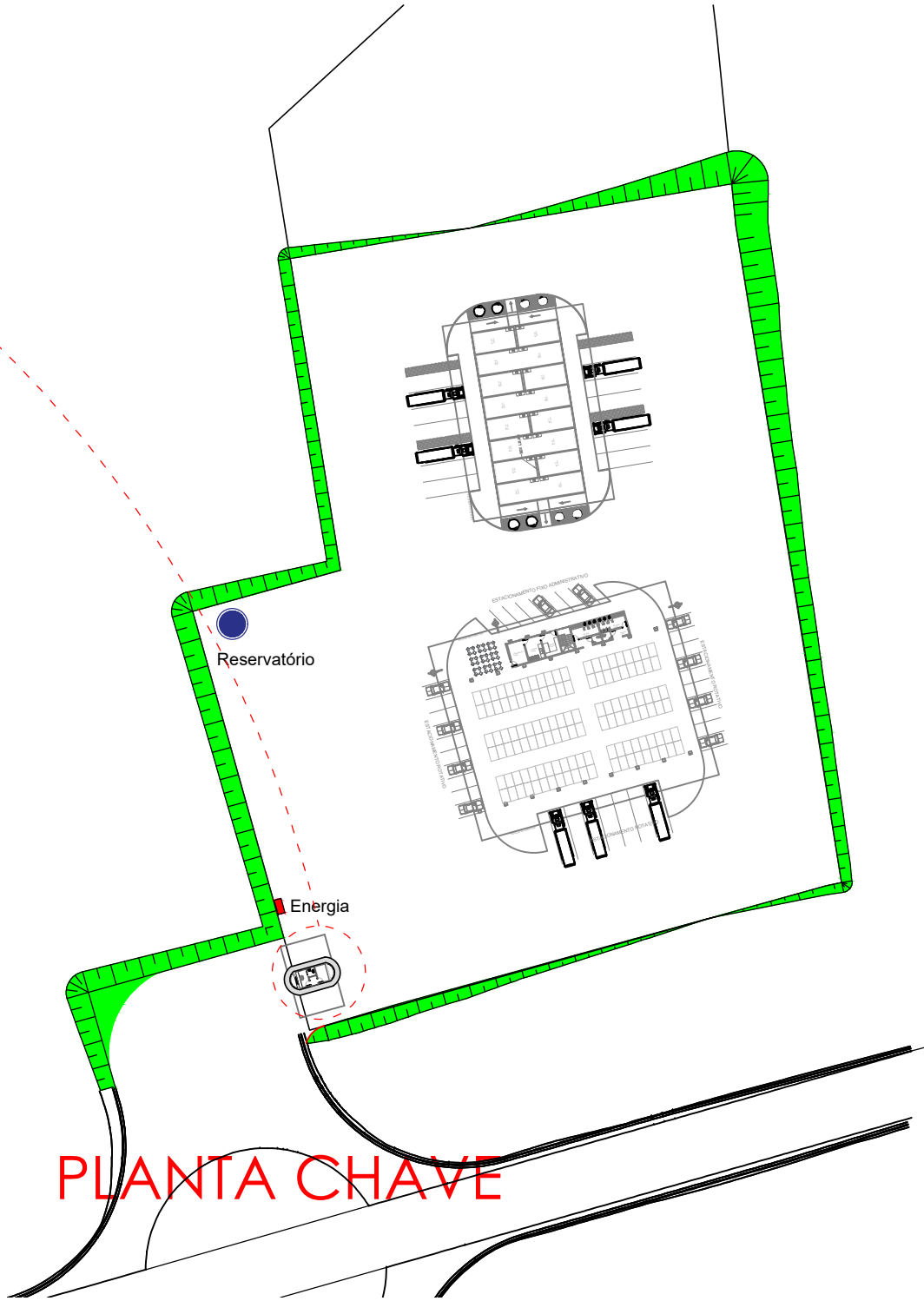
Legenda de condutos - PAVIMENTO TERREO	
	Esgoto
	Ventilação



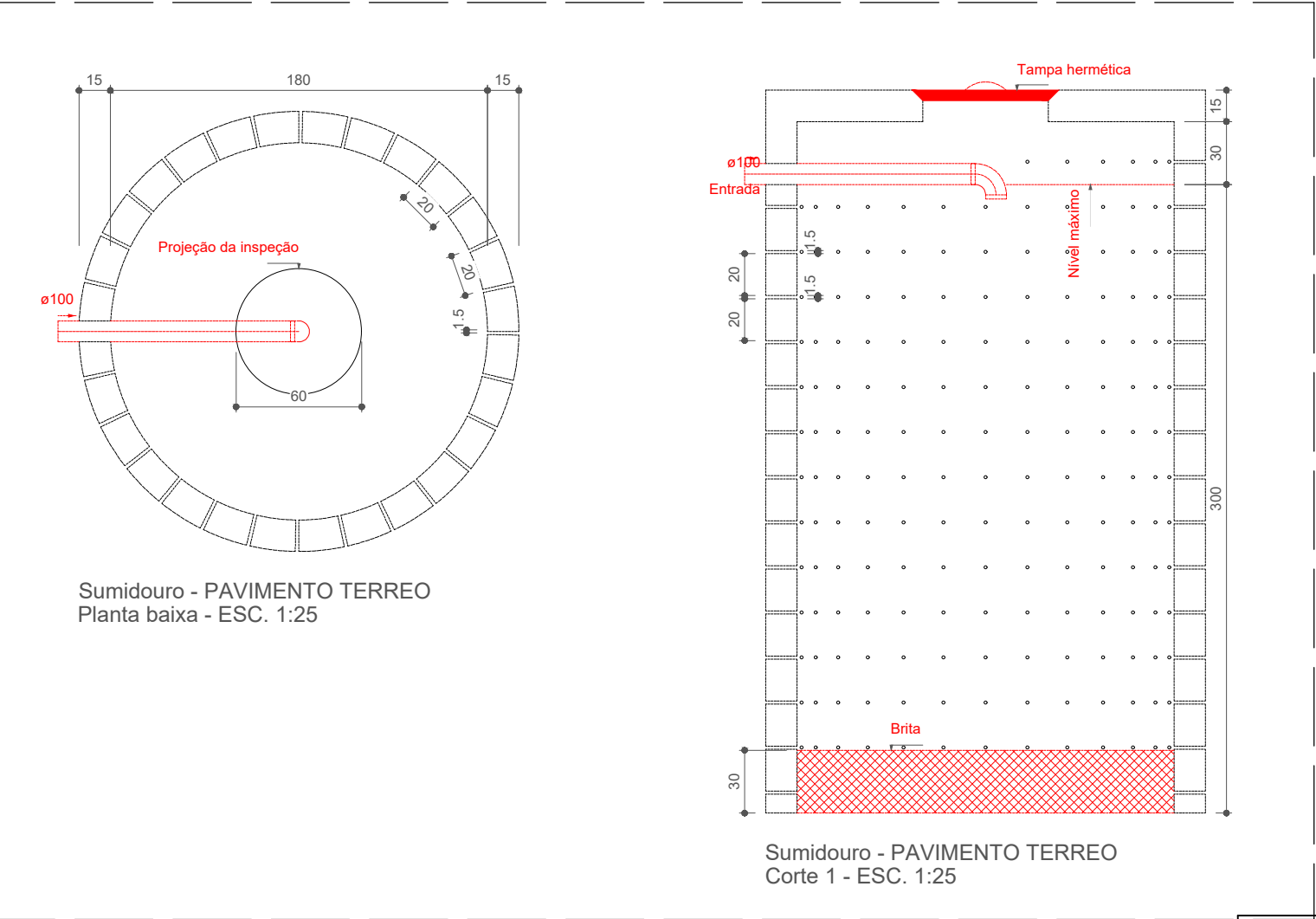
Lista de materiais - GUARITA	
Esgoto	
PVC Acessórios	
Caixa sifonada 150x150x50	1 pc
Sifão de copo p/ pia e lavatório 1" - 1.1/2"	1 pc
Válvula p/ lavatório e tanque 1"	1 pc
PVC Esgoto	
Curva 90 curta 100 mm	1 pc
40 mm	1 pc
Joelho 45 40 mm	1 pc
Joelho 90 100 mm	3 pc
Joelho 90 clanel p/ esgoto secundário 40 mm - 1.1/2"	1 pc
Junção simples 100 mm - 50 mm	1 pc
Luva simples 100 mm	2 pc
Tubo rígido c/ porta lisa 100 mm - 4"	9.93 m
40 mm	1.53 m
50 mm - 2"	0.64 m
Vedação p/ saída de vaso sanitário 100 mm	1 pc
Unidades de tratamento	
Alça	2 pc
Ferro	
Argamassa	0.75 m³
Brita	
Concreto	0.76 m³
Concreto	2.71 m³
Tampa	2 pc
Hermética	
Tiplo	
Furado	374 pc
Ventilação	
PVC Esgoto	
Curva 45 longa 50 mm	1 pc
50 mm	
Curva 90 curta 50 mm	1 pc
Joelho 90 50 mm	1 pc
Tubo rígido c/ porta lisa 50 mm - 2"	1.29 m
Tê sanitário 50 mm - 50 mm	1 pc



PLANTA CHAVE



SUMIDOURO DA GUARITA



NOTAS SANITÁRIO	
1 - Todos os tubos e conexões da rede de esgoto sanitário com diâmetros até 100mm serão em PVC tipo esgoto, soldável;	
2 - Adotar declividade mínima de 2% para tubos com diâmetro até 75mm e 1% para tubos com diâmetro maior ou igual a 100mm;	
3 - Toda tubulação de ventilação deverá ter um auge mínimo de 1%;	
4 - Nas tubulações enterradas adotar recobrimento mínima de 30cm nos locais sem tráfego de veículos e de 60cm nos locais sujeitos a tráfego de veículos leves. Nas travessias de pistas de veículos pesados adotar recobrimento de 90cm;	
5 - As tubulações verticais das colunas de ventilação serão embutidas na alvenaria;	
6 - Os espaçamentos entre caixas de inspeção (CI) deve obedecer a NBR 8160 (ABNT, 1999);	
7 - As cotas dos greides nas CI são mínimas podendo aumentar em razão das declividades naturais do terreno. Antes da execução das obras, devem ser verificadas as cotas no terreno;	
8 - Nenhuma tubulação poderá ficar solidária a estrutura de concreto, caso seja prevista a travessia de tubulações nas estruturas de concreto, deverão ser deixadas aberturas suficientes nas formas antes da concretagem para a passagem de tubulações. Em qualquer caso, o calculista de estrutura deverá ser previamente consultado;	
9 - Todos os diâmetros são cotados em milímetros.	



TIPO DE USO :
PROJETO CEASA CATALÃO - FEIRA E GUARITA

ENDEREÇO DA OBRA :
ARCO VIÁRIO, KM 2, ZONA RURAL, CATALÃO - GO

PROPRIETÁRIO :

PREFEITURA MUNICIPAL DE CATALÃO - GO CNPJ: 01.505.643/0001-50
AUTOR DO PROJETO :

ENGº. SAMUEL GONÇALVES CARRILHO CREA nº.1015865852D - GO
RESPONSÁVEL TÉCNICO :

ENGº. SAMUEL GONÇALVES CARRILHO CREA nº.1015865852D - GO

DESCRIÇÃO :
* Projeto Sanitário
* Detalhes
* Lista de materiais
* Detalhe de TS e SU

ÁREAS :
Verificar planta de arquitetura.

ESCALA :
INDICADAS

DATA :
13 / 03 / 2023

DESENHO :

REVISÃO :
29 / 04 / 2023